

Detta faktablad riktar sig till investerare och innehåller basfakta om denna fond. Detta är inte reklammaterial. Det är information som krävs enligt lag för att hjälpa dig att förstå vad en investering i fonden innebär och riskerna med detta. Du rekommenderas att läsa den så att du kan fatta ett välgrundat investeringsbeslut.

Delaware Investments U.S Large Cap Growth Fund - Kategori C GBP (utdelning)

en delfond tillhörig Macquarie Collective Funds plc

ISIN-kod: IE00B29Q9T44

Mål och placeringsinriktning

Fondens mål är att öka dess värde på lång sikt.

Inriktningen på fondens investeringar är aktier (och andra liknande instrument) i större amerikanska företag, vars värde förväntas öka snabbare än den amerikanska ekonomin. Mer information om andra investeringskategorier för fonden finns i tillägget till prospektet och i avsnittet i prospektet med rubriken ”Ytterligare information om de värdepapper i vilka fonderna kan investera”.

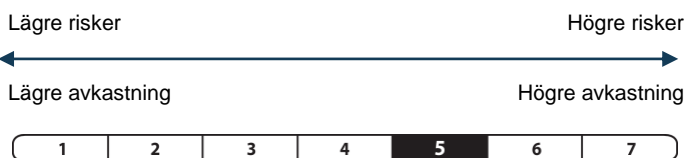
Investeringarna väljs ut efter en analys och efter

efterforskningar för att identifiera investeringar med storskalig marknadspotential, dominant affärsmodeller och tillskapandet av starka fria kassaflöden vilka är attraktivt kursatta.

Alla intjänade intäkter redovisas årligen och såvida du inte har angivit att du valt att få sådana intäkter utbetalt kontant, kommer de att återinvesteras automatiskt i fonden.

På begäran kan du sälja dina andelar alla de dagar (utom lördagar och söndagar) som affärsbankerna är öppna för handel i Dublin och när New York-börsen är öppen.

Risk/avkastningsprofil



Riskindikatorn baseras på historiska data och kan inte vara en tillförlitlig vägledning för den fondens framtida riskprofil. Angiven riskkategori garanteras inte och kan förändras efter hand. Den lägsta riskkategorin innebär inte att du gör en riskfri investering.

Fonden tillhör riskkategori 5 då den främst investerar i aktier i stora amerikanska företag, vilka förefaller ha en tillväxtpotential över genomsnittet jämfört med den amerikanska ekonomin.

Fonden är föremål för följande risker vilka inte kan återges fullt ut av indikatorn:

- Andelarnas värde kan både öka och minska och du kanske inte får tillbaka det belopp du har investerat.
- Eftersom fonden förväntas ha en koncentrerad portfölj av ett begränsat antal värdepapper, kan fondens risk öka då varje investering har en större inverkan på fondens övergripande resultat. Vi har en spridd portfölj som utgörs av ett antal olika branscher, vilket bidrar till att minimera den inverkan som en bransch skulle kunna ha på portföljen.

För en mer ingående förklaring av riskerna, gå till tillägget till prospektet och avsnittet ”Riskfaktorer” i prospektet.

Avgifter

Engångs-avgifter som debiteras före eller efter investerings-tillfället

Insättningsavgift	Ingen	
Uttagsavgift	Högst 1 procent inom 90 dagar	
Anti-utspädningsavgift	Insättningsavgift	Upp till 2%
	Uttagsavgift	Upp till 2%

Följande maximibelopp kan tas ut av dina pengar innan de investeras eller innan vinsten på din investering betalas ut.

Avgifter som debiteras fonden under året

Årlig avgift (%)	2,20%
-------------------------	-------

Avgifter som debiteras fonden under särskilda omständigheter

Prestationsbaserad avgift	Ingen
----------------------------------	-------

De avgifter du betalar används till att betala fondföretagets driftskostnader, inklusive kostnaderna för att marknadsföra och distribuera. De minskar investeringens potentiella tillväxt.

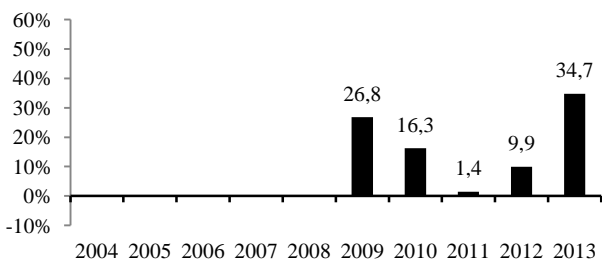
De angivna **tecknings- och inlösenavgifterna** är de avgifter som maximalt kan tas ut. I vissa fall kan du betala mindre. Du kan få reda på detta av din ekonomiska rådgivare.

De löpande avgifterna grundas på kostnader för det år som löpte ut den 30/06/2014. Denna siffra kan variera från år till år. Den omfattar inte portföljtransaktionskostnader som uppstått vid köp eller försäljning av investeringar i fonden.

Vid vissa köp eller viss försäljning, kan en anti-utspädningsavgift tas ut för att täcka fondens handelskostnader. Denna avgift kommer att behållas av fonden. En konverteringsavgift på högst 5 procent kan tas ut på konvertering av andelar mellan fonder.

För en mer ingående förklaring av riskerna, gå till tillägget till prospektet och avsnittet "Riskfaktorer" i prospektet.

Tidigare resultat



Tidigare resultat är ingen tillförlitlig indikator på framtida resultat. I tidigare resultat ingår alla avgifter och kostnader.

Fonden började emittera andelar on 24/12/2007.

Tidigare resultat beräknas i GBP.

Praktisk information

BNY Mellon Trust Company (Ireland) Limited är fondens förvaringsinstitut.

Prospektet och senaste årsrapport och eventuell därpå följande halvårsrapport finns på engelska, tyska och svenska på delawareinvestments.com/ucits ("fondens webbplats") eller kan på begäran erhållas kostnadsfritt från Macquarie Collective Funds plc ("Bolaget"), Arthur Cox Building, Earlsfort Terrace, Dublin 2, Irland.

Information om den senaste andelskursen och ytterligare praktisk information om fonden finns på fondens webbplats.

Den irländska skattelagen kan påverka din personliga

skattesituation. För ytterligare information, kontakta din skatterådgivare.

Bolaget kan hållas ansvarigt endast om ett påstående i detta faktablad är vilseledande, felaktigt eller oförenligt med de relevanta delarna i fondens prospekt och i tillägget till prospektet.

Bolaget har ett antal olika fonder. Tillgångar och skulder för varje fond är segregerade enligt lag. Prospektet och den senaste årsrapporten och eventuella därpå följande halvårsrapporter sammaställs för Bolaget i sin helhet. Med styrelsens samtycke kan du konvertera andelar i en fond till andelar i en annan fond. Se prospektet för ytterligare information.