

Detta faktablad riktar sig till investerare och innehåller basfakta om denna fond. Detta är inte reklammaterial. Det är information som krävs enligt lag för att hjälpa dig att förstå vad en investering i fonden innebär och riskerna med detta. Du rekommenderas att läsa den så att du kan fatta ett välgrundat investeringsbeslut.

## Delaware Investments Global Value Fund - Kategori F USD (ackumulering)

en delfond tillhörig Macquarie Collective Funds plc

ISIN-kod: IE00B29Q9B69

### Mål och placeringsinriktning

Fondens mål är att öka dess värde på lång sikt.

Minst 65 procent av fondens tillgångar kommer vanligtvis att investeras i aktier (och andra liknande instrument) i företag i hela världen, inklusive i USA. Mer information om andra investeringskategorier för fonden finns i tillägget till prospektet och i avsnittet i prospektet med rubriken ”Ytterligare information om de värdepapper i vilka fonderna kan investera”.

Minst 40 procent av fondens tillgångar kommer att vara investerade i icke-amerikanska värdepapper. Även om fonden kan köpa värdepapper i alla länder, inklusive utvecklade och länder under utveckling eller tillväxtmarknadsländer, kommer den främst att investera i länder på utvecklade marknader. Fondens kan investera företag oavsett storlek, men kommer vanligtvis att investera i medelstora och stora företag. Mer än 25 procent av fondens tillgångar får investeras i värdepapper

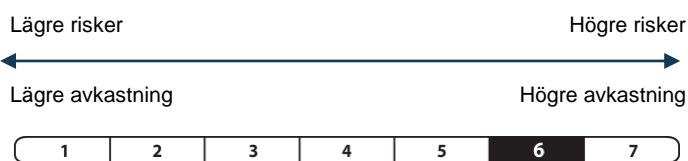
från emittenter som är belägna i samma land; fonden kommer emellertid att begränsa investeringarna i värdepapper på tillväxtmarknader till 25 procent av fondens tillgångar.

Investeringarna väljs ut efter en analys och efter efterforskningar som görs för att identifiera investeringar som är undervärderade genom att använda jämförelser av relativt värde av branschkonjunkturer, globala konkurrenter och företagsspecifika ekonomiska variabler.

Denna kategori betalar inte ut någon utdelning och substansvärdet för denna kategori återspeglar nettointäkten.

På begäran kan du sälja dina andelar alla de dagar (utom lördagar och söndagar) som affärsbankerna är öppna för handel i Dublin och när New York-börsen är öppen.

### Risk/avkastningsprofil



Riskindikatorn baseras på historiska data och kan inte vara en tillförlitlig vägledning för den fondens framtida riskprofil. Angiven riskkategori garanteras inte och kan förändras efter hand. Den lägsta riskkategorin innebär inte att du gör en riskfri investering.

Fonden tillhör riskkategori 6 då den främst investerar globalt i aktier, vilka förefaller vara undervärderade av marknaden.

Fonden är föremål för följande risker vilka inte kan återges fullt ut av indikatorn:

- Andelarnas värde kan både öka och minska och du kanske inte får tillbaka det belopp du har investerat.
- Internationella investeringar kan innebära en risk för kapitalförlust på ogynnsamma valutafluktuationer, annorlunda redovisningsprinciper eller ekonomisk och politisk instabilitet i andra länder.
- Marknaden för investeringar i tillväxtmarknadsländer kan vara mindre utvecklad och det kan vara svårt att sälja investeringarna på sådana marknader. Investeringar på tillväxtmarknader kan vara mer riskfyllda än på etablerade marknader på grund av ökad volatilitet och lägre handelsvolymer.

**För en mer ingående förklaring av riskerna, gå till tillägget till prospektet och avsnittet ”Riskfaktorer” i prospektet.**

## Avgifter

### Engångs-avgifter som debiteras före eller efter investerings-tillfället

<b>Insättningsavgift</b>	Ingen	
<b>Uttagsavgift</b>	Högst 1 procent inom 90 dagar	
<b>Anti-utspädningsavgift</b>	Insättningsavgift	Upp till 2%
	Uttagsavgift	Upp till 2%

Följande maximibelopp kan tas ut av dina pengar innan de investeras eller innan vinsten på din investering betalas ut.

### Avgifter som debiteras fonden under året

<b>Årlig avgift (%)</b>	1,64%
-------------------------	-------

### Avgifter som debiteras fonden under särskilda omständigheter

<b>Prestationsbaserad avgift</b>	Ingen
----------------------------------	-------

De avgifter du betalar används till att betala fondföretagets driftskostnader, inklusive kostnaderna för att marknadsföra och distribuera. De minskar investeringens potentiella tillväxt.

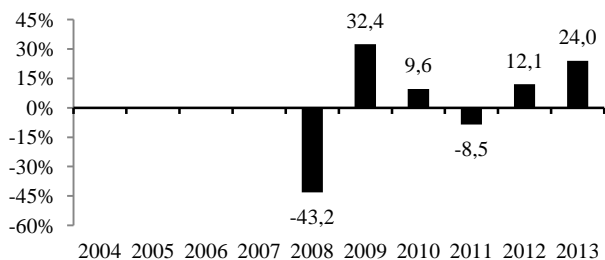
De angivna **tecknings- och inlösenavgifterna** är de avgifter som maximalt kan tas ut. I vissa fall kan du betala mindre. Du kan få reda på detta av din ekonomiska rådgivare.

De löpande avgifterna grundas på kostnader för det år som löpte ut den 30/06/2014. Denna siffra kan variera från år till år. Den omfattar inte portföljtransaktionskostnader som uppstått vid köp eller försäljning av investeringar i fonden.

Vid vissa köp eller viss försäljning, kan en anti-utspädningsavgift tas ut för att täcka fondens handelskostnader. Denna avgift kommer att behållas av fonden. En konverteringsavgift på högst 5 procent kan tas ut på konvertering av andelar mellan fonder.

**För en mer ingående förklaring av riskerna, gå till tillägget till prospektet och avsnittet "Riskfaktorer" i prospektet.**

## Tidigare resultat



Tidigare resultat är ingen tillförlitlig indikator på framtida resultat. I tidigare resultat ingår alla avgifter och kostnader.

Fonden började emittera andelar on 24/12/2007.

Tidigare resultat beräknas i USD.

## Praktisk information

BNY Mellon Trust Company (Ireland) Limited är fondens förvaringsinstitut.

Prospektet och senaste årsrapport och eventuell därpå följande halvårsrapport finns på engelska, tyska och svenska på [delawareinvestments.com/ucits](http://delawareinvestments.com/ucits) ("fondens webbplats") eller kan på begäran erhållas kostnadsfritt från Macquarie Collective Funds plc ("Bolaget"), Arthur Cox Building, Earlsfort Terrace, Dublin 2, Irland.

Information om den senaste andelskursen och ytterligare praktisk information om fonden finns på fondens webbplats.

Den irländska skattelagen kan påverka din personliga

skattesituation. För ytterligare information, kontakta din skatterådgivare.

Bolaget kan hållas ansvarigt endast om ett påstående i detta faktablad är vilseledande, felaktigt eller oförenligt med de relevanta delarna i fondens prospekt och i tillägget till prospektet.

Bolaget har ett antal olika fonder. Tillgångar och skulder för varje fond är segregerade enligt lag. Prospektet och den senaste årsrapporten och eventuella därpå följande halvårsrapporter sammaställs för Bolaget i sin helhet. Med styrelsens samtycke kan du konvertera andelar i en fond till andelar i en annan fond. Se prospektet för ytterligare information.